

MARCO POLO
WUHAN
武漢馬哥孛羅酒店

媒體資料



傳媒查詢，請聯絡：傳訊經理杜晶晶女士

電話 +86 27 8277 8888 電郵 sherry.du@marcopolohotels.com

MARCO POLO
WUHAN
武漢馬哥孛羅酒店

目錄

- 關於 武漢馬哥孛羅酒店
- 總經理, 喬根才先生
- 住宿
- 餐飲及酒吧體驗
- 會議和活動
- 康體與休閒
- 獎項和認可



MARCO POLO
WUHAN
武漢馬哥孛羅酒店

歡迎來到
武漢馬哥孛羅酒店

傳媒查詢，請聯絡：傳訊經理杜晶晶女士

電話 +86 27 8277 8888 電郵 sherry.du@marcopolohotels.com

五星級的武漢馬哥孛羅酒店位於市區江畔，坐擁氣勢磅礴的長江美景，是城中邁向新紀元的地標。

酒店設施齊全，專為休閒及商務旅客而設，備有 356 間設備豪華的客房及套房，所有房間均享有武漢市區或長江的優美景觀。貴賓樓層為賓客提供不受打擾的私人空間，以及獨家尊享服務和特別禮遇。

武漢馬哥孛羅酒店的餐廳確保所有賓客均能獲得極致的味蕾享受。不論是怡景廊的中西茗茶、萃香中餐廳的精致粵菜，或 SAVVY 全日餐廳的亞洲及國際佳肴，均能帶給賓客難忘的美食新體驗。

酒店設有十壹間多功能宴會廳及壹間大型宴會廳，配備先進的高科技設施，加上服務殷勤細心的員工，確保賓客在武漢馬哥孛羅酒店舉辦的各種規模宴會均圓滿成功。

距離機場僅 35 分鐘車程，坐落於鄰近辦公室、景點及商場的市中心，位置優越便利、設施完善舒適、服務體貼溫馨，使武漢馬哥孛羅酒店成為旅客住宿的完美選擇。

完

傳媒查詢，請聯絡：傳訊經理杜晶晶女士

電話 +86 27 8277 8888 電郵 sherry.du@marcopolohotels.com

MARCO POLO
WUHAN
武漢馬哥孛羅酒店

酒店總經理喬根才先生



喬根才先生來自中國香港，在他的職業生涯中，他壹直是壹位充滿激情的酒店領導者，具有與來自不同背景的客人和行業同行建立聯系的天賦。他的管理目標旨在進壹步提升武漢馬哥孛羅酒店的聲譽和業績表現；在酒店翻新完成後，為賓客帶來全新的住宿和餐飲體驗。

傳媒查詢，請聯絡：傳訊經理杜晶晶女士

電話 +86 27 8277 8888 電郵 sherry.du@marcopolohotels.com

喬根才先生的酒店事業始於香港麗晶酒店餐飲部實習生，多年來不斷晉升。他亦曾在萬豪酒店集團、香格裏拉酒店集團、凱悅酒店集團和洲際酒店集團旗下的多家國際連鎖酒店擔任過不同的管理職位。他曾涉足的國家和地區包括澳大利亞凱恩斯、印度尼西亞泗水；江蘇常州、廣東中山、四川成都、陝西西安、湖南長沙、重慶、上海以及之前在中國武漢的職位。他擁有澳大利亞格裏菲斯大學的酒店管理學位，是壹位目標堅定的酒店經營者，秉承熱忱待客、顧客至上的服務理念。喬先生壹貫表現出良好的商業頭腦，能夠帶領酒店提高業績，創造市場傳奇。

完

MARCO POLO
WUHAN
武漢馬哥孛羅酒店

客房



傳媒查詢，請聯絡：傳訊經理杜晶晶女士

電話 +86 27 8277 8888 電郵 sherry.du@marcopolohotels.com

豪華客房及套房，確保賓客享受時尚舒適的住宿體驗。

武漢馬哥孛羅酒店擁有 356 間時尚而寬敞的房間，所有房間均可欣賞城市或長江美景。房間裝潢具備現代感，環境舒適，設備完善，能夠滿足商務及休閒旅客的各項需求。

入住時間：下午 2 時

退房時間：中午 12 時

客房

高級客房

每間布置時尚、空間寬敞的客房占地面積 32-36 平方米 (345-388 平方尺)，均可遠眺充滿活力的城市景致。住客可享用免費寬帶上網及小酒吧酒水。



豪華客房

每間布置時尚、空間寬敞的客房占地面積 32-36 平方米 (345-388 平方尺)，均可欣賞迷人長江江景。住客可享用免費寬帶上網及小酒吧酒水。

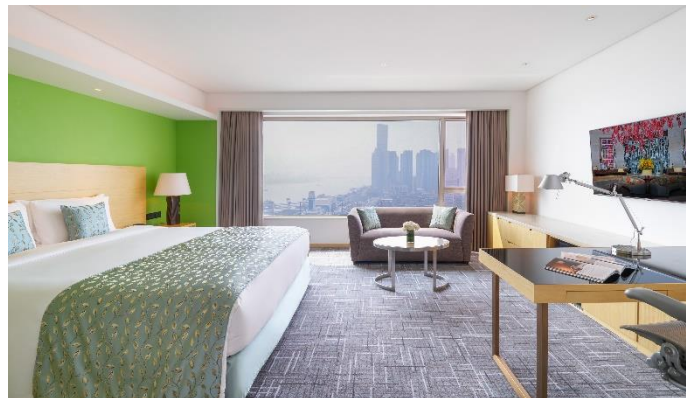


傳媒查詢，請聯絡：傳訊經理杜晶晶女士

電話 +86 27 8277 8888 電郵 sherry.du@marcopolohotels.com

豪華市景客房

遠眺朝氣蓬勃的城市景致，布置時尚的豪華客房是商務旅客的優質之選。客房占地面積 39 平方米 (420 平方尺)。住客可享用免費寬帶上網及小酒吧酒水。



豪華江景客房

豪華江景房布置高尚精緻，可以欣賞著名的長江景致，是舟車勞頓的商務旅客理想選擇。客房占地面積 36 平方米 (388 平方尺)。住客可享用免費寬帶上網及小酒吧酒水。



尊貴江景客房

坐擁 270 度豪華江景，俯視壯闊江景。是商務或休閒出遊的首選。房間占地 46 平方米/495 平方英尺。住客可享用免費寬帶上網及小酒吧酒水。



貴賓樓層

貴賓樓層客房布置時尚而豪華，格調精緻高雅，充滿質感的裝潢以及廣闊的城市景觀，令客人留下深刻的印象。

酒店 34 樓設貴賓樓層及與眾不同的貴賓樓層雅座，坐擁壹望無際的長江美景及提供遠離繁囂的住宿體驗，讓入住貴賓樓層及特定房間的賓客可安坐於舒適迷人的貴賓樓層雅座飽覽迷人景致，並可享有壹系

傳媒查詢，請聯絡：傳訊經理杜晶晶女士

電話 +86 27 8277 8888 電郵 sherry.du@marcopolohotels.com

列尊尚禮遇。

賓客專屬禮遇包括:

行政樓層 入住和退房

- 自助早餐
- 雞尾酒
- 全日供應咖啡及茶
- 特設接待處提供個性化入住及退房登記服務
- 迎賓果籃
- 貴賓樓層雅座無線上網服務

貴賓樓層客房

貴賓樓層高級客房

經過壹天忙碌工作或緊湊的觀光行程，回到裝潢華麗的貴賓樓層客房，欣賞令人心曠神怡的長江美景，令人疲勞盡消。房間及浴室均寬敞舒適，占地 32-36 平方米 (344-388 平方尺)，客人有足夠空間獲得徹底放鬆，得到理想休息。



貴賓樓層城景客房

貴賓樓層城景客房可以欣賞到武漢市區的景觀，為客人在貴賓樓層市景客房帶來舒適的體驗，該房提供辦公桌、休息區、免費 Wi-Fi 和設備齊全的套房浴室。客人還可享用早餐、下午茶和雞尾酒等其他福利。客房占地面積 32-36 平方米。



傳媒查詢，請聯絡：傳訊經理杜晶晶女士

電話 +86 27 8277 8888 電郵 sherry.du@marcopolohotels.com

貴賓樓層江景客房

客房內落地窗可觀賞到長江的美景，為客人在貴賓樓層江景客房帶來舒適的體驗，該房提供辦公桌、休息區、免費 Wi-Fi 和設備齊全的套房浴室。客人還可享用早餐、下午茶和雞尾酒等其他福利。房間占地 32-36 平方米。



貴賓樓層豪華客房

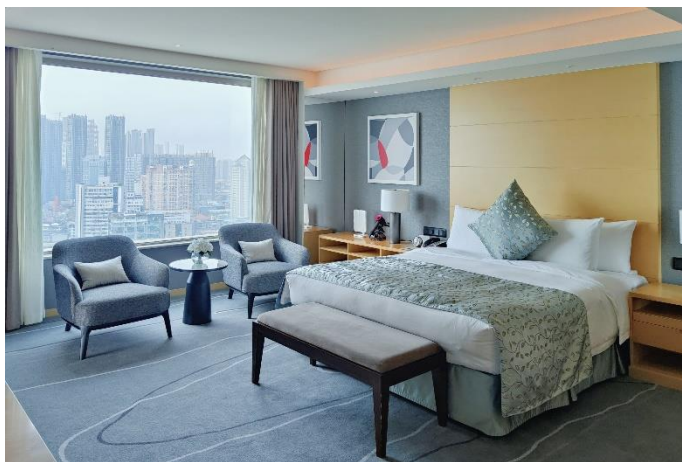
於貴賓樓層俯瞰長江怡人景色，是商務及旅行客人的上佳之選。房間面積 46 平方米/495 平方尺。住客可享用免費寬帶上網及小酒吧酒水。



套房

豪華套房

房間寬敞明亮，設計現代簡約，面積從 71 平方米到 83 平方米不等/764 平方尺到 893 平方尺。家用電器，廚房設備，壹應俱全。



傳媒查詢，請聯絡：傳訊經理杜晶晶女士

電話 +86 27 8277 8888 電郵 sherry.du@marcopolohotels.com

馬哥孛羅套房

入住馬哥孛羅套房體驗豪華住宿環境，面積 118 平方米/1270 平方英尺。體驗華麗裝潢及長江夢幻美景。擁有各項豪華設備、獨立客廳及行政工作區，總統套房是客人離家在外的舒適住所。



如需預訂，請致電 +86 27 8277 8888 或發送電子郵件至 wuhan@marcopolohotels.com.

完



MARCO POLO
WUHAN

武漢馬哥孛羅酒店

餐飲和酒吧體驗

傳媒查詢，請聯絡：傳訊經理杜晶晶女士

電話 +86 27 8277 8888 電郵 sherry.du@marcopolohotels.com

SAVVY

SAVVY 餐廳採開放式廚房設計，每日為旅客提供世界各地精美佳肴，包括叫人食指大動的印度尼西亞炒飯、海南雞、雲吞面。餐廳可容納 148 名客人，供應早、午、晚餐。

營業時間

早餐：每日上午 6 時 30 分至 10 時

午餐：每日上午 12 時至下午 2 時

晚餐：每日下午 6 時至晚上 11 時



怡景廊

怡景廊提供各國頂級佳釀、特色咖啡、英式傳統下午茶，是城中商務及休閒的理想去處。每日營業時間為早上 9 時 30 分至午夜 12 時。

營業時間

每日早上 9 時 30 分至午夜 12 時



萃香

萃香中餐廳為旅客提供正宗的高級粵菜和當地美食，用料上乘的精致點心、鮑魚都是不容錯過的廣東美饌。

營業時間

午餐：每日上午 11 時至下午 2 時 30 分

晚餐：每日下午 5 時 30 分至晚上 9 時



傳媒查詢，請聯絡：傳訊經理杜晶晶女士

電話 +86 27 8277 8888 電郵 sherry.du@marcopolohotels.com

客房送餐

24 小時送餐服務，提供從西餐到中餐的廣泛選擇，確保滿足不同口味需求。

營業時間

24 小時供應



如有查詢，請致電 +86 27 8277 8888 或電郵至 rbesec.wuh@marcopolohotels.com

完



MARCO POLO
WUHAN

武漢馬哥孛羅酒店

會議和活動

MARCO POLO
WUHAN
武漢馬哥孛羅酒店

傳媒查詢，請聯絡：傳訊經理杜晶晶女士

電話 +86 27 8277 8888 電郵 sherry.du@marcopolohotels.com

武漢馬哥孛羅酒店地處繁華的中心地段，是舉行任何活動的完美場地，從奢華盛大到親切溫馨，悉隨尊便。並擁有各種宴會設備，我們的專業人材，能為客人籌劃完美的周年大會或夢幻婚禮。

酒店備有完善設施及經驗豐富的活動經理，替客人擬定巨細靡遺的細節策劃，使活動圓滿舉行，為與會嘉賓留下深刻印象。無論是雞尾酒會或宴會、周年晚宴或婚宴，小型聚會或盛大宴會，我們的多功能廳及熱忱的專業策劃團隊將盡力使壹切活動圓滿成功。

宴會廳和多功能廳均配備了先進的視聽設備：

- LCD 投影儀
- LED 顯示屏
- 多聲道音視頻系統
- 視頻會議設備
- 高速網絡連接
- 調光系統

馬哥孛羅宴會廳

馬哥孛羅宴會廳坐落於酒店三樓，設計高雅現代，面積 327 平方米。這間宴會廳樓底特高 10 米，窗外的陽光投射在捷克進口之水晶吊燈上，更顯華麗。可容納 200 人。

主要特點

平板電視

最新的視聽設備

調光系統

同聲傳譯系統耳機

舞臺



傳媒查詢，請聯絡：傳訊經理杜晶晶女士

電話 +86 27 8277 8888 電郵 sherry.du@marcopolohotels.com

綾綢廳

綾綢廳位於 3 樓的宴會廳設計現代化，房內透入自然光，寬敞明亮，可以遠眺壯闊的長江美景。房間面積 263 平方米（2,830 平方英尺），樓高 3.5 米，最多可容納 120 人。綾綢廳可分隔為兩間多功能宴會廳，提供下列設施供客人使用：

主要特點

平板電視

最新的視聽設備

調光器

同聲傳譯系統耳機舞臺

舞臺



香港廳

這間風格時尚的多功能會議室位於 3 樓，適合用來召開董事會議。香港廳具備自然光線，最多可容納 16 人，面積 82 平方米（882 平方英尺），提供下列設備：

主要特點

平板電視

最新的視聽設備

液晶投影機

調光器



傳媒查詢，請聯絡：傳訊經理杜晶晶女士

電話 +86 27 8277 8888 電郵 sherry.du@marcopolohotels.com

北京廳

北京廳設計充滿時代感，展現了與名稱相符的恢宏氣派，適合舉行雞尾酒會。這間多功能宴會廳位於酒店三樓，面積 59 平方米，可容納 45 人。

主要特點

視音頻系統

平板電視

調光器



上海廳

顧名思義，上海多功能宴會廳設計充滿時代感，適合舉行雞尾酒會。位於 3 樓，房間面積 74 平方米 (796 平方英尺)，最多可容納 50 人，提供下列設施供客人使用：

主要特點

平板電視

最新的視聽設備

調光系統



成都廳

位於 3 樓的多功能宴會廳，不但時尚高雅，且光線充足。房間面積 34 平方米 (365 平方英尺)，最多可容納 30 人，提供下列現代化設備供客人使用：

主要特點

平板電視

最新的視聽設備

調光器



傳媒查詢，請聯絡：傳訊經理杜晶晶女士

電話 +86 27 8277 8888 電郵 sherry.du@marcopolohotels.com

深圳廳

位於 4 樓的會議室，房間面積 33 平方米（3565 平方英尺），透入自然光，最多可容納 30 人，擁有下列設備供客人使用：

主要特點

平板電視

最新的視聽設備

調光器



西安廳

西安廳位於酒店四樓，日光充足，面積 30 平方米，可容納 30 人，適合舉行人數較少的會議。

主要特點

平板電視

最新的視聽設備

調光器



廈門廳

廈門廳位於酒店四樓，這間會議室面積 33 平方米，是舉行小型私人聚會的理想地點。白天陽光充足，可容納 30 人。

主要特點

平板電視

最新的視聽設備

調光器



傳媒查詢，請聯絡：傳訊經理杜晶晶女士

電話 +86 27 8277 8888 電郵 sherry.du@marcopolohotels.com

廣州廳

這間格調時尚的會議室位於 4 樓，寬敞明亮，面積 76 平方米（818 平方英尺），最多可容納 55 人，適合用來舉行雞尾酒會，擁有下列影音設備：

主要特點

平板電視

最新的視聽設備

調光器



大連廳

這間現代化的多功能會議室位於酒店 4 樓，自然光可從窗戶透入房內，面積 66 平方米（710 平方英尺），提供下列設備供客人使用：

主要特點

平板電視

最新的視聽設備

調光器



如有查詢，請致電 +86 27 8277 8888 或電郵至 wuhan@marcopolohotels.com。

完

傳媒查詢，請聯絡：傳訊經理杜晶晶女士

電話 +86 27 8277 8888 電郵 sherry.du@marcopolohotels.com

MARCO POLO
WUHAN

武漢馬哥孛羅酒店

康體與休閒



傳媒查詢，請聯絡：傳訊經理杜晶晶女士

電話 +86 27 8277 8888 電郵 sherry.du@marcopolohotels.com

健身中心提供各種器材及服務，滿足客人強身建體或松弛身心的不同需求。中心擁有新穎的 TECHNO GYM 品牌健身設備，以及室內溫水池、按摩池、蒸汽浴及蒸氣室。

游泳池

坐擁磅礴長江美景，位於酒店四樓的室內恆溫泳池長 15 米，水深 1.25 米至 1.5 米，讓壓力遊走。更有按摩池及蒸氣浴室徹底放鬆身心。

營業時間 06:30-22:30



健身中心

健身中心供應各種先進設備，包括跑步機、固定自行車、橢圓健身機和杠鈴，是運動的完美地點。

營業時間 24 小時



完

傳媒查詢，請聯絡：傳訊經理杜晶晶女士

電話 +86 27 8277 8888 電郵 sherry.du@marcopolohotels.com

MARCO POLO
WUHAN
武漢馬哥孛羅酒店

獎項和認可

2024

- 意遊 Enjoyable Travel
2024 年度摯選商旅酒店
- 環旅行
2024 年度商務酒店

2023

- 攜程集團
2023 武漢豪華酒店
2023 湖北五壹熱賣酒店
- 大眾點評
2023 必住榜

2022

- 同程旅行
2022 年度優秀合作夥伴
- 攜程集團
2022 武漢美景酒店
- 最佳酒店大獎
第十五屆中國最佳商務酒店獎
- 最佳東方
第九屆旅遊服務業商務酒店卓越雇主

2021

- 攜程集團
2021 人氣熱賣酒店獎
- 馬蜂窩
2021 旅行者之選獎

- 中國飯店金馬獎
第二十壹屆中國最佳商務酒店獎
上都桃源中餐廳——中國粵菜名店
- 武漢餐飲協會
武漢餐飲抗擊新冠肺炎疫情餐飲保供先進單位

2020

- 鳳凰生活 x 行旅網
2020 最佳商務酒店
2020 最佳抗疫愛心獎
- 美團必住榜
武漢必住酒店
- TripAdvisor 貓途鷹
2020 旅行者之選獎
- 攜程酒店口碑榜
最受歡迎酒店獎
- AGODA
2020 顧客點評獎—9.0

2019

- 攜程酒店口碑榜
最受歡迎酒店獎
- BOOKING.COM 繽客
2019 歡迎酒店獎—8.7
- 大眾點評
武漢必住酒店獎

完